

Architektur

Stadt

Kultur

Werkverzeichnis

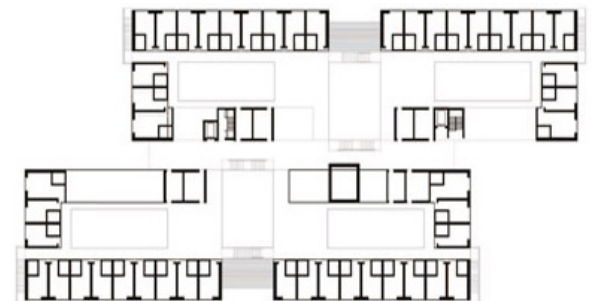
Büro

Pflegeheim Peter Rosegger

Haus, Hof und Garten: eine Hausgemeinschaft

Der Entwurf leitet sich aus der Idee der familienähnlichen Hausgemeinschaften eines Pflegeheimes der 4. Generation ab. Die Anlage auf 2 Funktionsebenen besteht aus je 4 Hausgemeinschaften pro Ebene, welche als klar erkennbare „Häuser“ in Erscheinung treten. Gegliedert und strukturiert werden diese 4 Häuser durch je einen innenliegenden Patio, 2 grüne Höfe und den Terrassen zu den Gärten hin sowie einer zentralen Halle. Diese Gliederung ergibt eine Vielzahl von attraktiven Innenräumen und abwechselnden Situationen bei gleichzeitig höchst einfacher und klarer Orientierung. Die Anordnung der innenliegenden Patios und der grünen Höfe schafft eine maximale natürliche Belichtung aller Bereiche und Räume und unterstützt die Orientierung zusätzlich.

Passivhaus als Holzbau



Auftraggeber: ENW-Gemeinnützige WohnungsgesmbH
Leistung: Entwurf / Wettbewerb
Umfang: 4.030 m² NFL
8 Hausgemeinschaften, 2 Pflegestützpunkte
Planung/Umsetzung: 2011 / --